



Biogàs:

L'ENERGIA que ens proporciona LA NATURA

EL BIOGÀS ÉS UNA FONT D'ENERGIA RENOVABLE

Els purins generats per la ramaderia produeixen durant el seu procés de descomposició gasos com el metà i l'àcid sulfídic, provocant forts olors i contaminació atmosfèrica. En una planta de biogàs es fa una digestió anaeròbia de purins de forma estanca i controlada; a partir d'aquí s'obté biogàs (que conté un 65% de metà) i també un subproducte anomenat digestat que es troba en forma pastosa i que disposa de propietats fertilitzants estables (no fan pudor) i equilibrades.

BENEFICIS AMBIENTALS

Actualment, els camps de conreu de l'Armentera es fertilitzen amb purins (que provenen de les granges del poble i dels pobles veïns), de manera que, els nitrats que contenen poden arribar als aqüífers contaminant les aigües dels pous. En aquest cas, el fertilitzant serà el digestat que es produeix a la planta. La seva aplicació agrícola **permet reduir els problemes de contaminació causats pels nitrats**, perquè el digestat queda més fixat en el sòl en forma de nitrogen amoniacal, és molt més assimilable per a la planta i en conseqüència es redueixen molt les possibilitats de contaminació per nitrats, ja que el nitrogen és captat per la vegetació en benefici del seu creixement, augmentant-ne així la seva producció.

Aquest digestat **no fa pudor**, amb el tractament del purí en una planta de biogàs es redueixen

les olors fins a un 85%, evitant així, les molèsties als veïns del municipi.

TRACTAMENT I TRANSPORT

A la planta de biogàs de l'Armentera es pretenen tractar 25.585 t/any de matèria orgànica. En aquest cas, el 92% seran purins i la resta material orgànic de la indústria agroalimentària. Els purins provenen de **8 granges** de porcs. Aquestes granges es troben a l'Armentera i als municipis veïns i pràcticament totes a menys de 5 km. (a més distància el cost del transport fa inviable econòmicament el projecte).

Pel que fa al transport, es faran servir els tractors o camions amb les mateixes cubes que s'utilitzen pel transport i aplicació del purí. Es compta que entraran a la planta d'entre 3 i 4 cubes al dia de dilluns a dissabte, (si s'escau). Per tal d'evitar que hi hagi un excés de pols pels camí d'entrada a la planta, l'empresa promotora asfaltarà el camí que connecta la planta amb la carretera de Montiró.

IMPACTE PAISATGÍSTIC

La planta de biogàs és un tipus d'instal·lació agroramadera que no es diferencia molt d'una nau agrícola i que conté diferents sitges. Els digestors tenen la forma cilíndrica, més amples que una sitja de gra convencional. S'han dissenyat perquè siguin de color verd, per tal d'intergrar-los millor en l'entorn.

La parcel·la on ha d'instal·lar-se aquesta planta es troba a més d'un quilòmetre de qualsevol habitatge i instal·lació ramadera tal i com requereix la normativa vigent. S'ha realitzat un estudi d'impacte paisatgístic que ha estat aprovat pel Departament de Medi ambient de la Generalitat.

ENERGIES RENOVABLES Solucions sostenibles

Planta de Biogàs de l'Armentera



Per a més informació:
info@getma.es

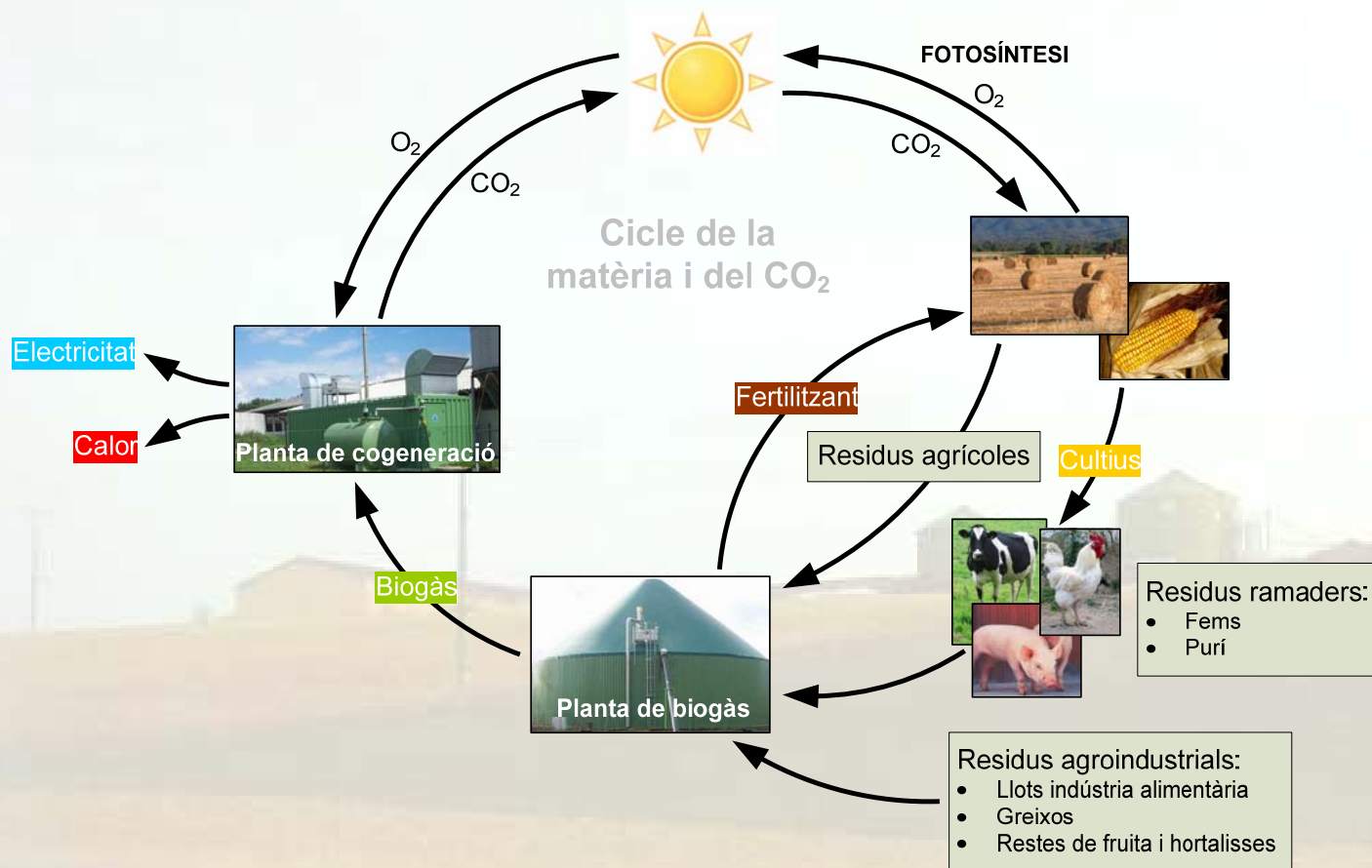




BENEFICIS ECONÒMICS I SOCIALS

Es compta que l'ajuntament tindrà uns ingressos importants en concepte de llicència d'obres i es generaran 2 llocs nous de treball al poble.

Aquesta planta generarà energia tèrmica en forma d'aigua calenta i que es proposarà un acord amb l'ajuntament per conduir-la fins el poble i cedir-la per a usos d'aigua calenta i calefacció als veïns, amb un 50% de descompte respecte el preu indexat del gas natural, en el cas que es decideixi fer una xarxa de distribució de calor centralitzada, la planta subministrarà energia tèrmica i els costos de gasoil per calefacció i aigua calenta sanitària dels habitants de l'Armentera poden disminuir de forma rellevant, convertint el poble de l'Armentera en un poble referent des del punt de vista de l'eficiència energètica.



CONCLUSIONS DELS AVANTATGES GENERALS D'UNA PLANTA DE BIOGÀS:

- Es una valorització del residus orgànics.
- Produeix un material orgànic (fertilizant) estabilitzat, que es pot reutilitzar i aplicar al sòl augmentant la producció vegetal i minimitzant la contaminació per nitrats.
- Produeix energia renovable (biogàs).
- Destruïx part del patògens presents en els residus orgànics d'entrada.
- Redueix les males olors (85%).
- Redueix les emissions de gasos d'efecte d'hivernacle (el Metà afecta 20 vegades més els efectes del CO₂).
- Redueix el potencial de contaminació dels residus

